

# Zeit für mein H-Gas

الوقت المخصص لغاز H الخاص بي

## إمدادات مضمونة مستقبلاً

كل ما تحتاجون لمعرفته حول تحويل  
الغاز الطبيعي الخاص بكم

enercity  
**Netz**  
Ein Unternehmen  
der enercity-Gruppe

## نحو المستقبل مع غاز H

نوضح لكم هنا العملية اللازمة لتحويل الغاز، وهي تُسمى أيضاً تحويل منطقة السوق، وما يعنيه التحويل بالنسبة لكم. بصفتنا الجهة المسؤولة المشغلة للشبكة، تتولى نحن شركة enercity Netz GmbH إجراء التعديلات اللازمة على الأجهزة العاملة بالغاز لديكم. بحلول عام ٢٠٢٥ سيتعين اختبار حوالي ٢٦٠,٠٠٠ جهاز عامل بالغاز في منطقة شبكتنا وتحويلها.

خلال السنوات القليلة المقبلة ستغير إمدادات الغاز الطبيعي في شمال غرب ألمانيا. وتتحول من الغاز المُتناقص باستمرار غاز L (إشارة إلى "low" ويحتوي على محتوى طاقة أقل نسبياً) إلى الغاز المضمون مستقبلاً غاز H (إشارة إلى "high" = غني بالطاقة). لهذا يجب إجراء مواءمة فنية لجميع الأجهزة الموصلة بإمدادات الغاز الطبيعي. وهذه هي الطريقة الوحيدة لضمان الاستخدام الآمن للأجهزة العاملة بالغاز في المستقبل.

## ثلاث خطوات لسلامة الإمداد



### 3. مواءمة الأجهزة

عندئذ يتم إرسال الخطاب الثاني للموعد لزيارة الفني الخاص بنا لمواءمة أجهزة الغاز الخاصة بكم. ويتضمن ذلك عادةً استبدال بعض الأجزاء، مثل فوهة الغاز. لا داعي للقلق بشأن أي شيء. سيقوم الفني الخاص بنا بإحضار قطع الغيار المناسبة وتركيبها بشكل احترافي. توثق هذه العملية أيضاً على سبيل المثال من خلال صور.



### 2. حصر الأجهزة

خلال الزيارة الأولى للفني الخاص بنا، يتم حصر جميع أجهزة الغاز الموصلة بشبكة الغاز الطبيعي؛ وهذا مجرد تقييم للحالة. وخلال ذلك يتم تسجيل بيانات الجهاز مثل الشركة المُصنعة للجهاز ونوع الجهاز وعلامة CE. ويتم التوثيق اللازم للبيانات على سبيل المثال من خلال صور لأجهزة الغاز لديكم. بمجرد حصر الأجهزة، يمكننا طلب قطع الغيار الضرورية للمواءمة من الشركة المُصنعة.



### 1. المعلومات

خلال الخطوة الأولى، يتلقى جميع المستهلكين والمالكين خطاب معلوماتي عام بشأن تحويل الغاز. وبعد ذلك سيتم في مرحلة مبكرة إرسال الخطاب الأول للموعد لزيارة الفني الخاص بنا لحصر أجهزة الغاز الخاصة بكم. في حالة عدم التمكن من الالتزام بالموعد، فستجدون في الخطاب بيانات اتصال لتحديد موعد جديد.

تستغرق عملية تحويل الغاز في مجملها حوالي عامين ونصف.

لضمان الجودة تتحقق بشكل عشوائي من عشرة بالمائة من الأجهزة العاملة بالغاز لمعرفة ما إذا كانت عملية الحصر أو المواءمة قد تم تنفيذها بشكل صحيح. عند اللزوم سوف تلقون زيارة أخرى من الفنيين الخاصين بنا.

## تنبيه!

إذا قَدِّمَ شخص ما نفسه لكم بفرض أنه في الطريق إليكم بسبب تحويل الغاز، وليس لديه وثيقة إثبات هوية الموظف ولا يمكنه من تلقاء نفسه تحديد رقم التعريف الشخصي للأمان الخاص بكم، فلا تسمحوا له بالدخول.

اتصلوا برقم الخدمة المجاني +49.800.36372489 على الفور واتصلوا بالشرطة. موظفو الشركات المكلفون من قبلنا بإمكانهم إثبات هويتهم دائماً.



## أهم النقاط باختصار

### لماذا يجب موازنة الأجهزة العاملة بالغاز الخاصة بي؟

تتناقص حصيلة غاز L في هولندا وألمانيا بشكل مستمر، وبحلول عام ٢٠٢٩ سيتوقف الإنتاج تماماً في هولندا. حتى ذلك الحين يجب تحويل جميع الأجهزة المتصلة بشبكة الغاز تدريجياً إلى غاز H. في المستقبل سيأتي غاز H بشكل أساسي من النرويج وروسيا ويضمن إمدادات غاز طويلة الأجل وموثوقة.

### من يحدد ضرورة إجراء تحويل الغاز؟

من أجل تأمين إمدادات طويلة الأجل من الغاز الطبيعي، فمن الضروري إجراء تحويل الغاز. وهو مُقرر بموجب القانون وتنظمه المادة ١٩٨ من قانون صناعة الطاقة. إن مشغل شبكة التوزيع المحلي لديكم، enercity Netz GmbH، هو المسؤول عن تحويل الغاز.

### هل التحويل مرتبط بمورد الغاز الخاص بي؟

ليس من المهم معرفة مورد الغاز الخاص بكم (على سبيل المثال Vattenfall، e.on، enercity وما إلى ذلك). يجب حصر وتحويل شبكة الغاز بالكامل لشركة enercity Netz GmbH وجميع الأجهزة الموصلة بها. إذا تم الاتصال بكم، فهذا يعني أنكم من عملاء شبكة شركة enercity Netz GmbH ومعنيون بتحويل الغاز.

### من يتحمل تكاليف تحويل الغاز؟

يتحمل مشغل شبكة التوزيع المعنى التكاليف في البداية. وفي المعتاد لا يتحمل مالكو الأجهزة العاملة بالغاز أي تكاليف مباشرة نتيجة الموازنة.

يتم تضمين التكاليف التي يتحملها مشغلو شبكة التوزيع بشكل مُجمَع في رسوم الشبكة. ومن ثم يتم تحميل التكاليف على جميع المنازل والمنشآت الصناعية في ألمانيا التي يتم إمدادها بالغاز الطبيعي.

### ماذا أفعل إذا تعدد موازنة جهازي العامل بالغاز؟

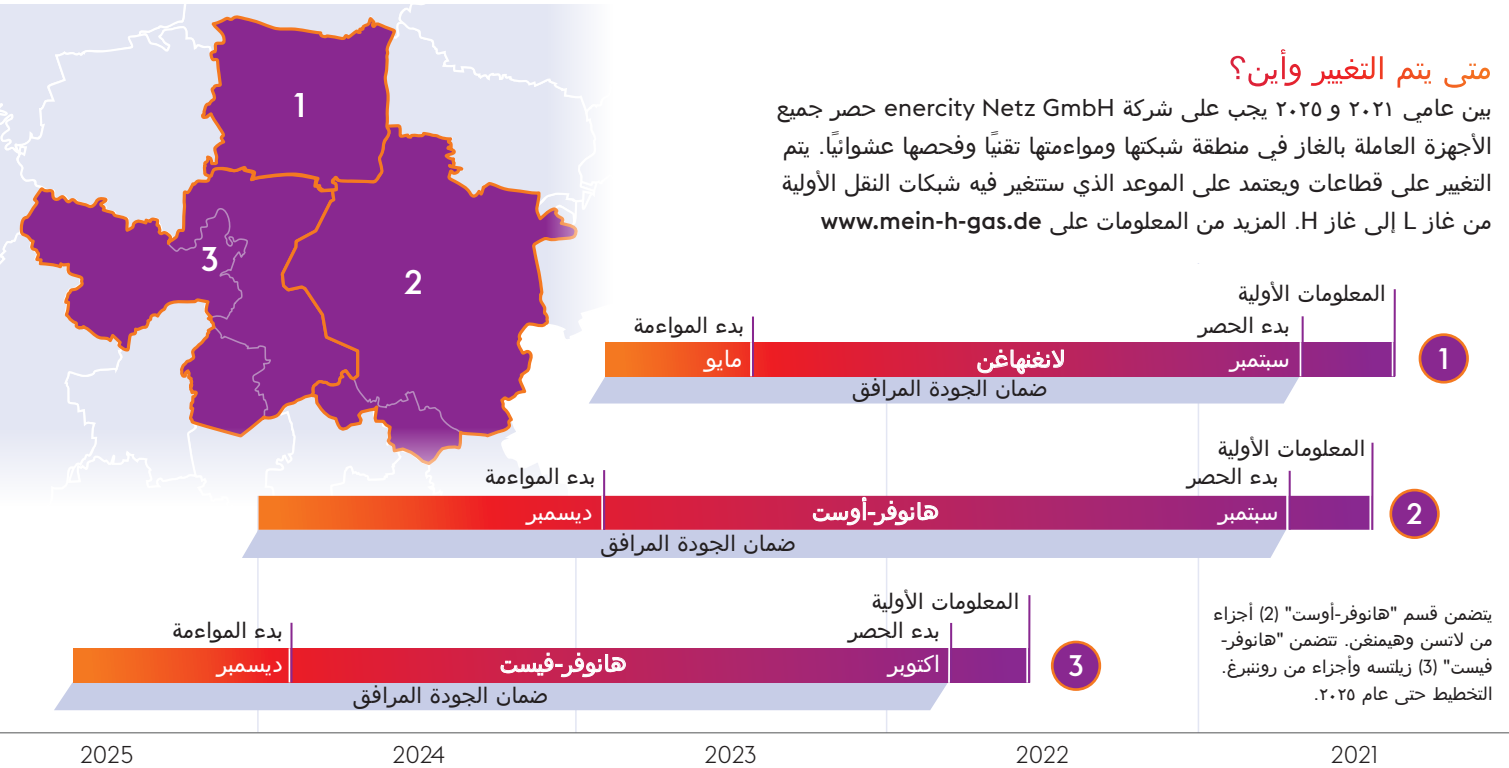
في معظم الحالات يمكن إجراء التعديل دون مشاكل. في حالات نادرة إذا كان الجهاز قديماً جداً أو لم تعد قطع الغيار متوفرة، فقد يكون غير قابل للموازنة. ويقوم الفنيون لدينا بإجراء هذا التقييم على أساس البيانات المحددة في الحصر. في الحالات التي يكون فيها التعديل غير ممكن، سيتم إبلاغكم بشكل منفصل وسيتم الاتفاق معكم على الإجراءات الإضافية.

### كيف يثبت الفني شخصيته لي؟

يتم إجراء المسح والموازنة وضمان الجودة من قبل شركات متخصصة ومعتمدة ومختصة بتكليف من شركة enercity Netz GmbH. يمكن للفني تعريف نفسه في كل مرة يقوم فيها بالزيارة من خلال وثيقة إثبات هوية الموظف وذكر رقم التعريف الشخصي للأمان الخاص بكم. ويمكنكم العثور على رقم التعريف الشخصي هذا في كل خطاب من خطابات المواعيد الخاصة بنا.

## متى يتم التغيير وأين؟

بين عامي ٢٠٢١ و ٢٠٢٥ يجب على شركة enercity Netz GmbH حصر جميع الأجهزة العاملة بالغاز في منطقة شبكتها وموازنتها تقنياً وفحصها عشوائياً. يتم التغيير على قطاعات ويعتمد على الموعد الذي ستتغير فيه شبكات النقل الأولية من غاز L إلى غاز H. المزيد من المعلومات على [www.mein-h-gas.de](http://www.mein-h-gas.de)



## Zeit für mein H-Gas

اتصلوا بنا! يسعدنا الرد على أسئلتكم.

[www.mein-h-gas.de](http://www.mein-h-gas.de)

بوابة المعلومات والخدمات لدينا

+49.800.36372489

رقم الخدمة المجاني الخاص بنا  
الاثنين - الخميس من الساعة 07:00 صباحاً - 08:00 مساءً،  
الجمعة من الساعة 07:00 صباحاً - 06:00 مساءً

[info@mein-h-gas.de](mailto:info@mein-h-gas.de)

يرجى كتابة رسالة بريد إلكتروني لخبرائنا

مكتب الغاز الطبيعي في مركز خدمة عملاء enercity

Ständehausstrasse 6 (at the Kröpcke), 30159 Hanover  
الاثنين - الجمعة من الساعة 10:00 صباحاً - 06:30 مساءً،  
السبت من الساعة 10:00 صباحاً - 02:00 ظهراً

ليس عليكم سوى إجراء مسح ضوئي للاتصال بسرعة!



enercity Netz GmbH  
Postfach 18 01  
30018 Hannover

enercity  
**Netz**  
Ein Unternehmen der enercity-Gruppe